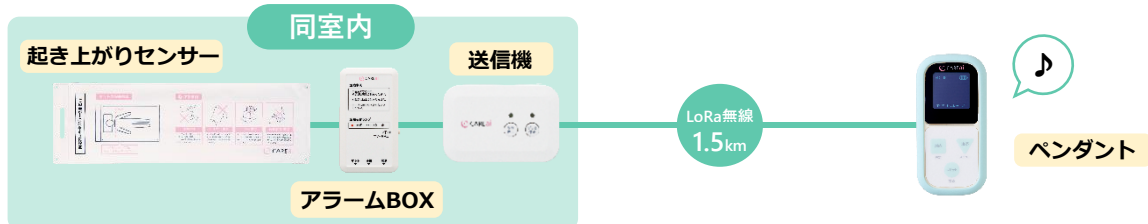


# 起き上がりセンサー

## LoRa無線つながるシリーズ シンプルモデル

## 設置手順書

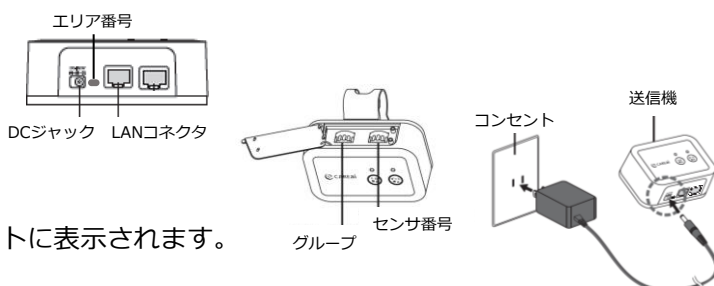
### セット内容の確認



### 各機器の設定方法

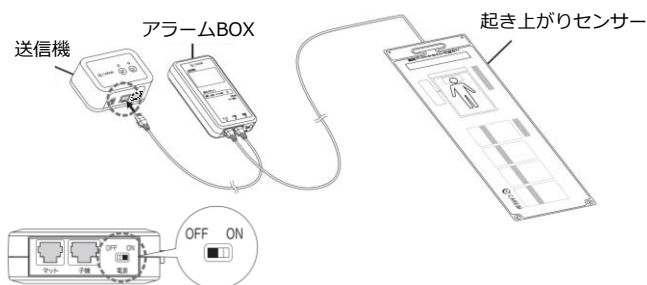
#### 送信機

- ◆ 底面にあるエリア番号を選択します。
- ◆ 上蓋を開け、グループを選びます。
- ◆ 続いてセンサ番号を選びます。通知の際、このセンサ番号がペンダントに表示されます。
- ◆ 付属のACアダプターを底面に接続してコンセントに挿入し、電源を入れておきます。



#### 起き上がりセンサー

- ◆ 右図のようにセンサーを接続します。送信機→アラームBOX→起き上がりセンサー
- ◆ アラームBOXの電源スイッチをONにします。スイッチは底面にあります。

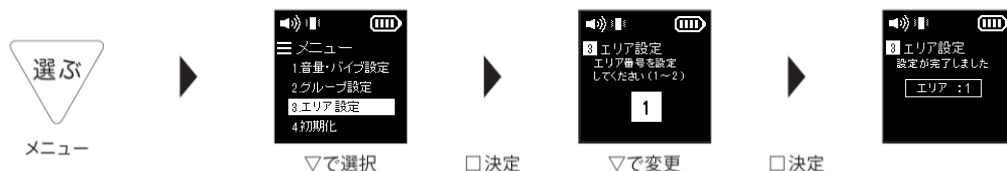


#### ペンダント

- ◆ 「対応」ボタンを長押しして、電源をONにします。
- ◆ グループを設定します。送信機と同じになるように揃えてください。  
※初期設定：グループA (待ち受け画面右下に表示)

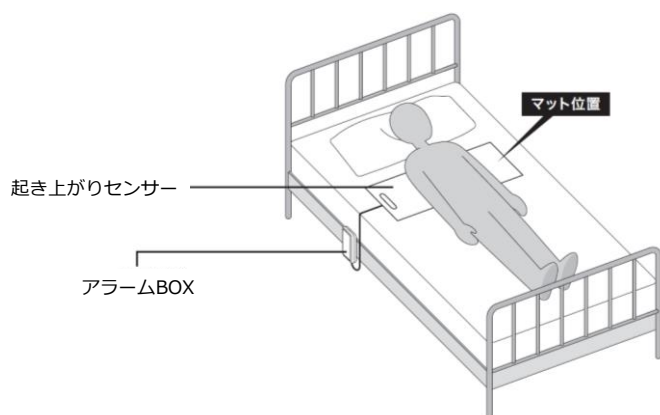


- ◆ 次に、エリア設定をします。送信機と同じエリアを選択してください。



## 設置方法

- ◆ 起き上がりセンサーをマットレスの上に敷いてください。



体重がしっかり乗るように  
肩甲骨の下辺りに設置

- ◆ 必要に応じて、シーツ・ベッドパッドなどをセンサーの上からかけてください。
- ◆ 設置後、通知されることを確認してください。  
センサーの上に寝そべて、5秒経過後、ゆっくりと起き上がってください。  
※寝姿勢の認識に5秒かかります。

## 通信確認

- ◆ 送信機を電波強度確認モードにします。  
送信機正面「ずっと停止」「5分停止」ボタンを同時長押し、  
緑ランプ・赤ランプが点滅を始めます。



- ◆ ペンダントを持ち歩いて確認します。  
ペンダントを持ち歩いて確認する  
ペンダントに電波確認画面が表示されるので、  
建物内を持ち歩いて、アンテナの変化で受信範囲を確認してください。



操作・設定についてお困りの際はこちらへお電話ください

☎ 06-6300-2168

ハカルプラス株式会社 メディカルケア機器営業部