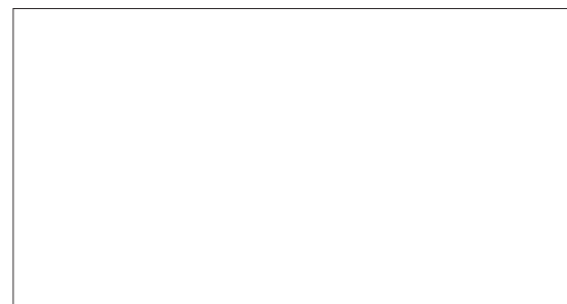




こころ、からだ、 優しくサポート。

・・・ 製品カタログ ・・・

vol. **05**



さりげなく見守り、しっかり 気付く

誰しものが年を取り、誰しものが患います。

超高齢化社会となって、「介護」と「医療」は日本の大きな課題です。

そんな今、私達に何が出来るのか。

ハカルプラスは、製品で答えを探します。

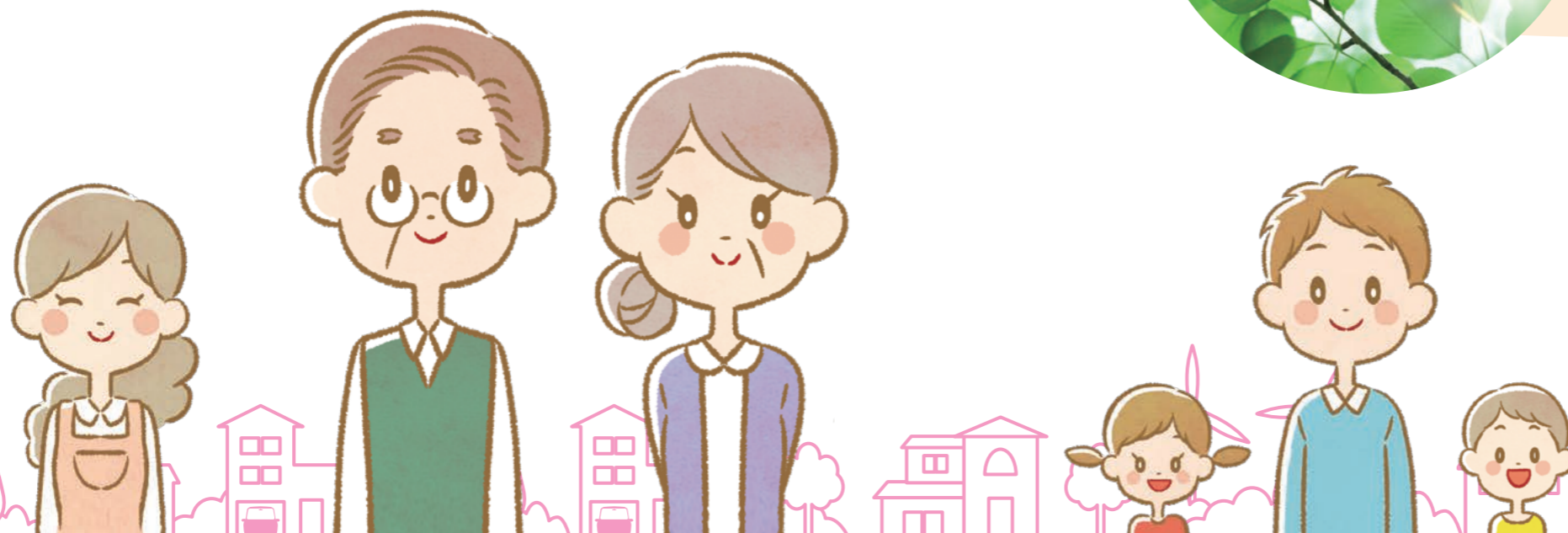
1916年、日本初の国産電気計測器を生み出した私達の、

創業当初からの理念は「世の中に役立つものをつくる」こと。

今度は、「**こころ、からだ、優しくサポート**」する製品を目指します。

挑戦する心に、長年培った技術を添えて

 **CAREai** は生まれました。



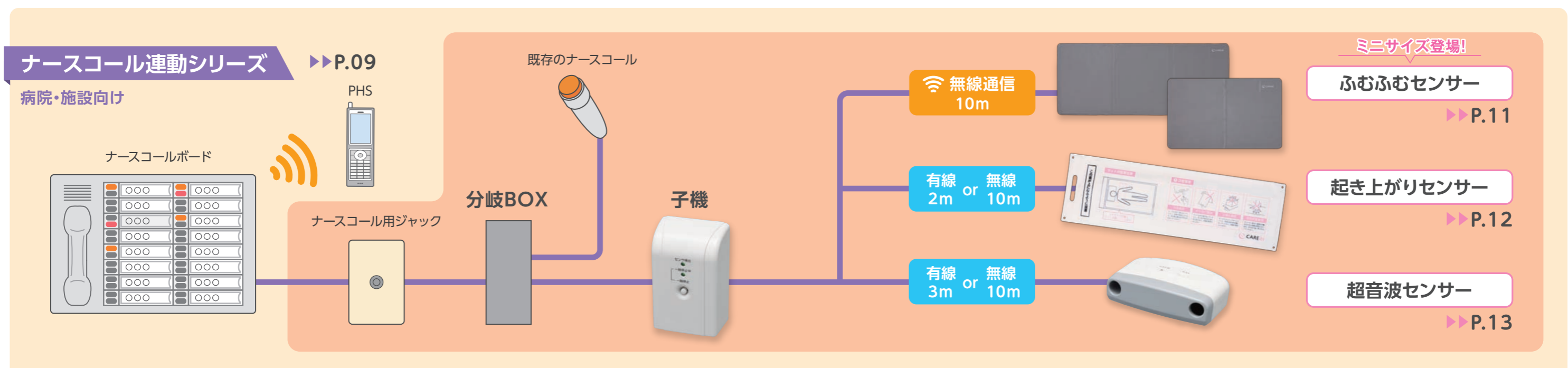
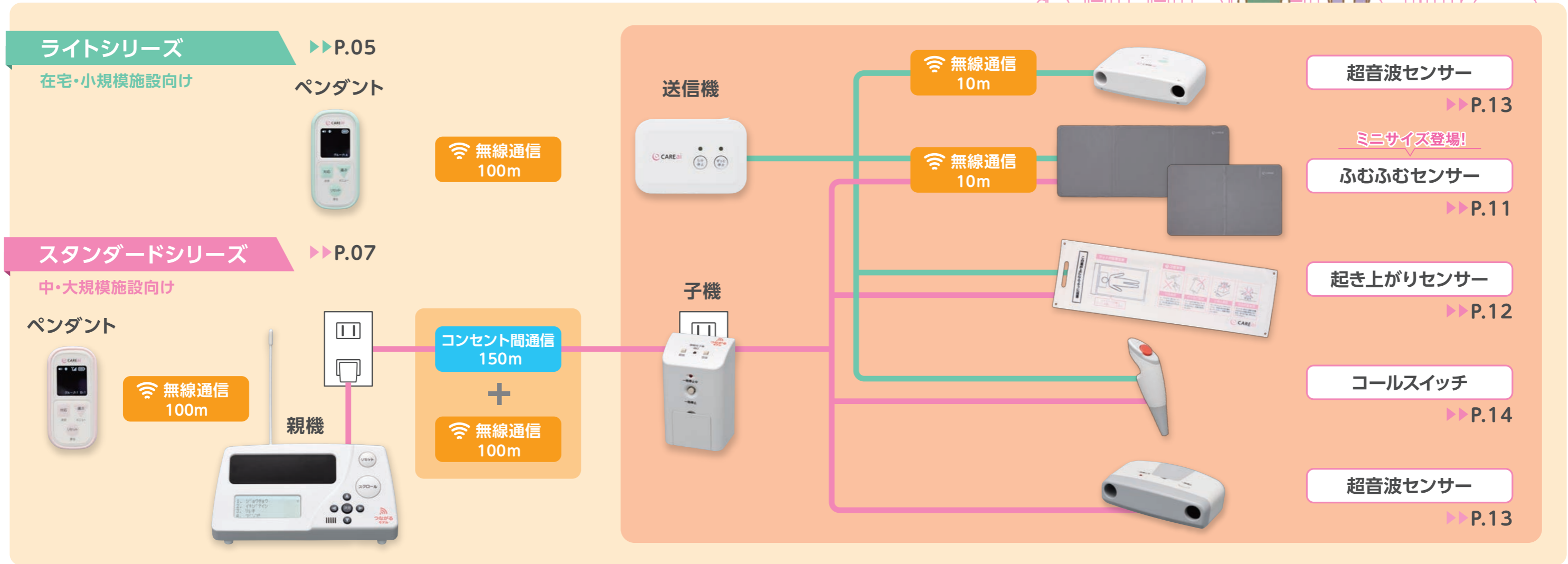
Contents

システム構成図	03
ライトシリーズ	05
スタンダードシリーズ	07
ナースコール連動シリーズ	09
ふむふむセンサー	11
起き上がりセンサー	12
超音波センサー	13
コールスイッチ	14
仕様・料金	15

システム構成図

在宅から施設・病院まで環境に合わせたシリーズと、対象者様の状況に合わせたセンサーが選べます。

■ スタッフルーム
■ 居室



介護保険適用製品

混信対策 増設最大
10グループ × 10台

在宅・小規模施設向け

ライトシリーズ かんたんモデル



シンプル機能で
かんたんに設定可能。

■ライトシリーズとは

在宅や小規模な施設に最適なシンプルモデル。
機能を絞ることで、設定・使い方を簡単にしました。
機械が苦手な方でもわかりやすいデザインと、お手頃な価格で利用者様の負担を軽減します。

■選べるセンサーラインナップ

<p>ふむふむセンサー ▶▶P.11</p> <p>セット価格:¥117,000 セット価格(Sサイズ):¥110,000</p>	<p>起き上がりセンサー ▶▶P.12</p> <p>セット価格:¥104,000</p>	<p>超音波センサー ▶▶P.13</p> <p>セット価格:¥80,000</p>	<p>コールスイッチ ▶▶P.14</p> <p>セット価格:¥65,000</p>
---	---	--	--

特長

お手軽設定

各機器のグループとセンサー番号を合わせるだけ。
(ペンダントにはセンサー番号で通知されます。)



使い方も簡単

操作するボタンが少なくシンプルなので、誰もが使いやすい設計・デザインです。



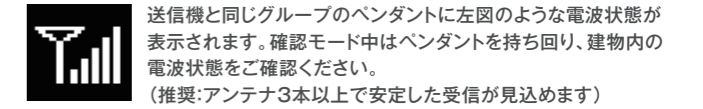
一時停止機能

ちょっとした介助には「5分停止」ボタンを。
長時間止めたいときには「ずっと停止」ボタンを押してセンサーを止めることができます。



電波強度確認モード

送信機からペンダントまでの電波状態を確認できる、便利な機能を搭載しました。



仕組み



ライトシリーズ

スタンダードシリーズ

ナースコール連動シリーズ

ふむふむセンサー起き上がりセンサー

超音波センサーコールスイッチ

仕様・料金

中・大規模施設向け

介護保険適用製品

混信対策 増設最大
4 x 20 or 100
グループ 台 台
※親機のタイプが選べます

スタンダードシリーズ つながるモデル



独自のハイブリッド通信で、より安定して通知が届く。

■スタンダードシリーズとは

独自のハイブリッド通信で受信距離は最長250mの広範囲対応モデルです。
20床分を同じ受信機で一括管理が可能。
受信機同士の連携機能で、駆けつけのバッテリーも防ぎます。
「履歴」や「稼働時間」など、生活リズムの把握をサポートする機能も備えています。

■選べるセンサーラインナップ

<p>ふむふむセンサー ▶▶P.11</p> <p>セット価格:¥188,000 セット価格(Sサイズ):¥181,000</p>	<p>起き上がりセンサー ▶▶P.12</p> <p>セット価格:¥175,000</p>	<p>超音波センサー ▶▶P.13</p> <p>セット価格:¥151,000</p>	<p>コールスイッチ ▶▶P.14</p> <p>セット価格:¥136,000</p>
---	---	---	---

特長

「コンセント間通信」+「無線通信」のハイブリッド通信方式を採用

コンセントと無線、環境に合わせて繋がりがやすい方を自動で選択して通信します。CAREai独自の通信方法だからお手軽に設置が可能です。

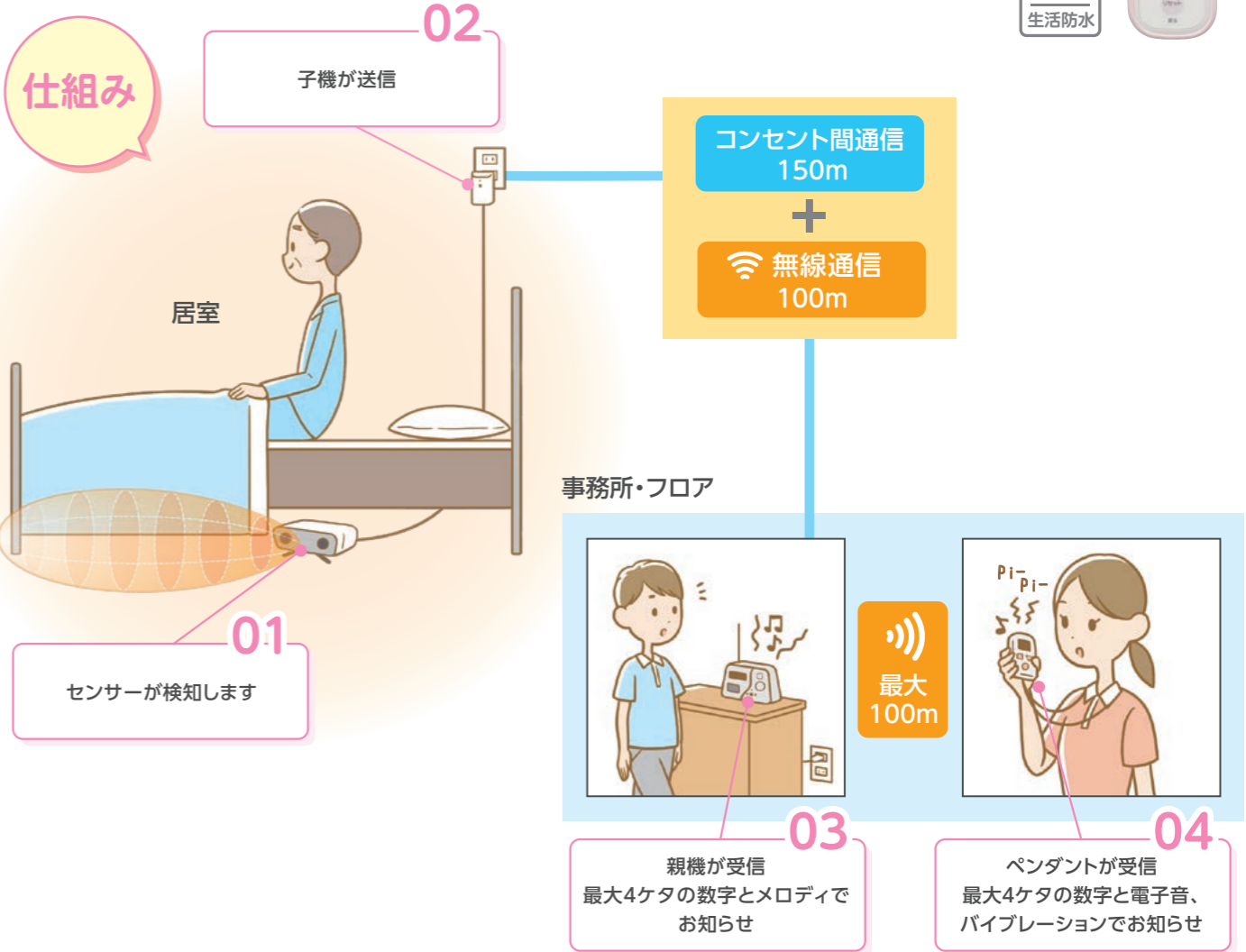


スタッフ連携機能

スタッフ間で入居者様の離床への対応を共有できます。ペンダントの対応ボタンを押すと、他のペンダントの離床情報が消去され、居室での鉢合わせを防止することができます。

使いやすいペンダント

携帯型の受信機「ペンダント」は、生活防水仕様。ボタンが少なく、使いやすいデザインを追求しました。また、「ペンダント」は置型受信機の親機から見通し100mの範囲まで受信します。



スタンダードシリーズ
ナースコール連動シリーズ
ふむふむセンサー 起き上がりセンサー
超音波センサー コールスイッチ
仕様・料金

中・大規模施設向け

ナースコール連動シリーズ



既存のナースコールに取付けて
離床をスタッフにお知らせ。

■選べるセンサーラインナップ

ふむふむセンサー ▶▶P.11



セット価格:¥115,000
セット価格(Sサイズ):¥108,000

起き上がりセンサー ▶▶P.12



セット価格(有線):¥102,000
セット価格(無線):¥115,000

超音波センサー ▶▶P.13



セット価格(有線):¥78,000
セット価格(無線):¥96,000

■対応ナースコールジャック一覧表

名称	アイホン株式会社製ナースコール									
	標準2P	トーコン2P	アイホン2P	アイホン3PNF	アイホン4PC*	アイホン4PE*	アイホン5P	アイホン5PNF	アイホン6PNF	vi-nurse
ジャック形状										
ナースコールスイッチ型番	NER-8A NBR-8A/A NBR-8A/C		UAR-8 UBR-8		NC-RC*	NE-RC* NE-RC/A*	UA-SB8 UB-SB8 UA-SB8N UB-SB8N	NFR-8 NFR-8A NFR-8TT NF-SAS-L	NF-SB NF-SBTT NF-SBA	NL-SB NLR-8 NLR-8-TT
分岐BOX型番	Ci-BAS2	Ci-BAT2	Ci-BA2	Ci-BA3NF	Ci-BA4C	Ci-BA4E	Ci-BA5	Ci-BA5NF	Ci-BA6NF	NLR-CA-OPA

*アイホン4PCとアイホン4PEは形状が同じなので、必ずスイッチの型番をご確認ください。

■ナースコール連動シリーズとは

特長

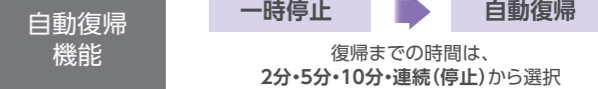
既設のナースコールと連動 ナースコール用PHSにも連携

現在ご利用いただいているナースコールへ後付け可能です。ほとんどのメーカーのナースコールと接続することができます。ナースコール用PHSとも連携可能で、離床を通知します。PHSを使用されることで施設内のどこに居ても対象者様の離床が通知されます。

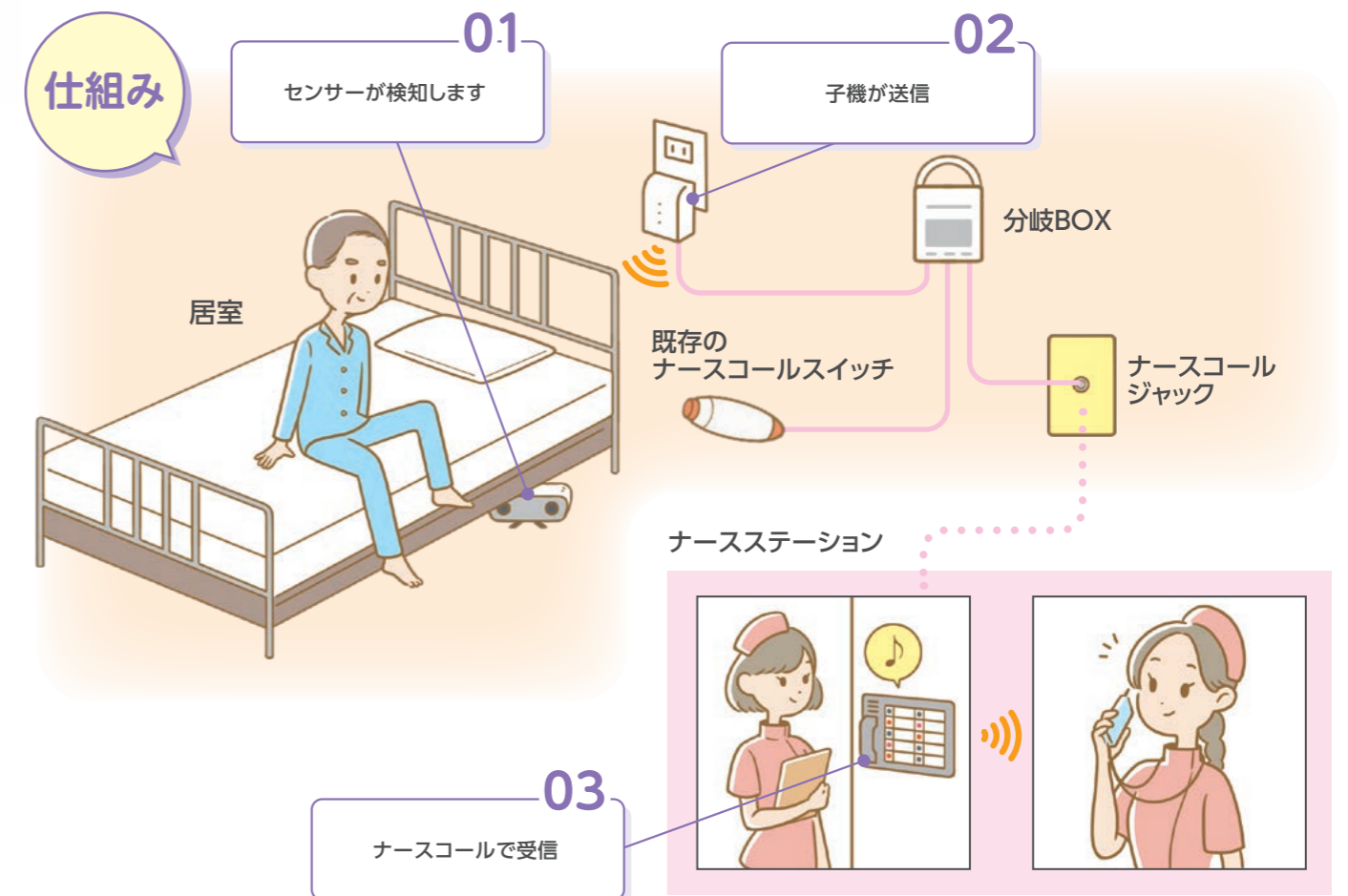
既存のナースコールにセンサーを接続して、お使いのナースコールボード・PHSで受信するタイプです。受信機を別途購入する必要がなく、普段の機器を使用できるので、馴染んだ使用感でお使いいただけます。既存のシステムへ繋ぎ込むので、通信距離の心配もありません。居室内ナースコールへの接続方法も簡単なので、移設も可能で、すぐに使用が可能です。

一時停止&復帰忘れ防止

子機を操作することで、センサーを一時停止、または停止状態から一定時間後に自動復帰させることが可能です。



仕組み



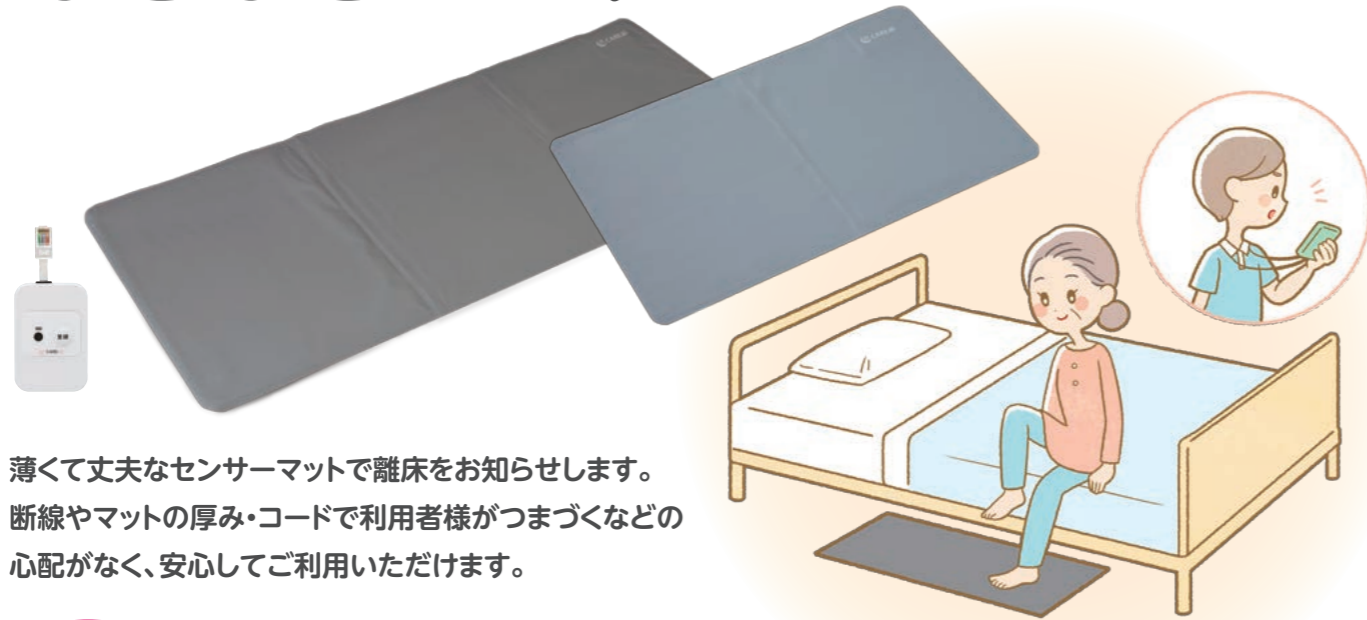
名称	株式会社ケアコム製ナースコール						名称	その他
	標準2P	トーコン2P	ケアコム4P*	ケアコム4PZ*	ケアコム6PW	ケアコム6PF		トーコン2P (パナソニック 2P)
ジャック形状								
ナースコールスイッチ型番	RB-822(C)		BA-511* BA-501* BA440F* BA450F*	BA-511Z* BA-501Z* BA-304WZ*	RB-826WZ BA-601WZ BA-602WZ BA-611WZ BA-612WZ	BA-502Z BA-501Z		
分岐BOX型番	Ci-BCS2	Ci-BCT2	Ci-BC4	Ci-BC4Z	Ci-BC6W	Ci-BC6F	Ci-BPT2	

*ケアコム4Pとケアコム4PZは形状が同じなので、必ずスイッチの型番をご確認ください。

センサーラインナップ

ふむふむセンサー

介護保険適用製品



薄くて丈夫なセンサーマットで離床をお知らせします。断線やマットの厚み・コードで利用者様がつまづくなどの心配がなく、安心してご利用いただけます。

特長

選べる2サイズ

介護用ベッドの降り口に合わせた120cm幅 (Ci-U5) とドア前や廊下にちょうどいい80cm幅 (Ci-U5S) の2種類をご用意。

薄さ2mm※

センサー部分は薄さ2mmで転倒リスクを低減します。



生活防水・抗菌・コンパクト仕様

お手入れ簡単、衛生的で三つに折りたためるコンパクト設計です。



優れた耐荷重

センサー部分の耐荷重は500kg。

コードレスですっきり

無線タイプで、配線による転倒を低減します。

※センサー部分のみ

センサーラインナップ

起き上がりセンサー

介護保険適用製品



独自の検知方法で寝返りでの誤検知を抑えました。センサー部分が柔らかく、使用していても背中違和感を与えません。ケーブルの断線や脱落をお知らせしてくれるアラーム機能を搭載しました。

特長

「いつもの寝心地」を保つ薄さ

素材も柔らかいものを採用し、利用者様の体にも優しく、寝心地よく過ごしていただけます。さりげなく設置でき、気付かれにくいです。

確かな精度でしっかり検知

弊社独自の検知技術により、寝返りでは反応せず、起き上がりだけを的確にキャッチ。誤検知と見逃しが少ない、信頼の高精度センサーです。

トラブルを予防する即時通報

検知から通報までわずか1秒のスピーディーさ。利用者様が上半身を起こした時点で報せるので怪我や徘徊などのトラブルを防ぎます。

イージーケアで楽ちんきれい

防水・抗菌仕様だから、雑菌の繁殖を抑制し簡単なお手入れで清潔を保てます。利用者様にも違和感なく過ごしていただけます。

アラームBOXが異常をお知らせ

センサーのケーブル断線や異常を検知してお知らせ。センサーが壊れたまま使い続けてしまうことを防ぎます。マット本体とセパレート構造なので、マット部分のみの交換が可能で買い替えコストの削減にも。

選べるコードレスタイプ※

設置状況に合わせてコードレスタイプのアラームボックスも選べます。



※ナースコール連動シリーズのみ使用できます。

センサーラインナップ

超音波センサー



●ライトシリーズ



●スタンダードシリーズ



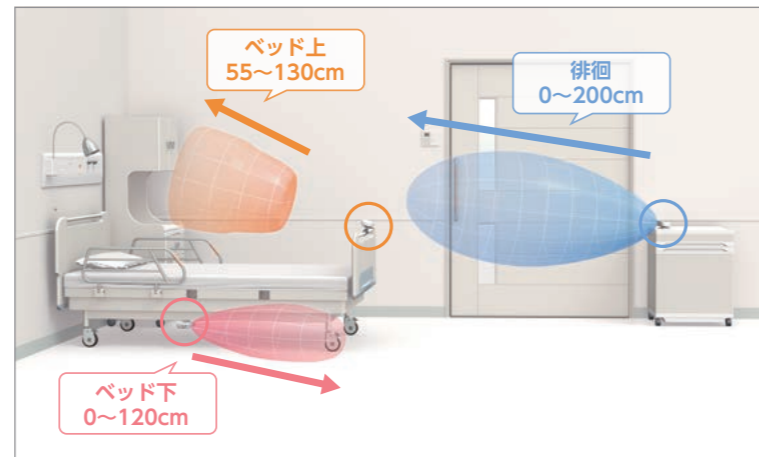
●ナースコール連動シリーズ

動きを検知する超音波センサーなら、非接触の検知でさりげなく設置が可能です。ベッド下・ベッド上・徘徊の3種類のモードを選択でき、様々なシーンでお使いいただけます。

超音波って？

超音波の正体、実はただの「音」なんです。音の跳ね返りをキャッチして、モノとの距離を測っているから、エリアに入った動きを瞬時に検知することができます。人体に無害で安心・高精度のセンサーです。

テストモード搭載 目に見えない超音波が、どの範囲まで反応するのか、音で確認できる機能を搭載。



3つの取付け金具*



*センサー1台につき、いずれか1種が付属します。購入時にご指定ください。

特長

ライトシリーズ

- ① **コードレス** → 本体がコードレスなので引っかかる心配がなく、設置も自在です。
- ② **電池切れお知らせ** → 電池交換時期を受信機への表示でお知らせします。
- ③ **検知範囲は3段階で調整可能** → ベッド下に隠す、ドア周りに置く、ベッドのフットボードに取付など、多様な使い方を可能にします。

介護保険適用製品

スタンダードシリーズ

- ① **電池管理不要** → 子機から電源を取るのわずらわしい電池交換・管理が不要です。
- ② **検知範囲は6段階で調整可能** → ベッド下に隠す、ドア周りに置く、ベッドのフットボードに取付など、多様な使い方を可能にします。

介護保険適用製品

ナースコール連動シリーズ

- ① **コードレス** → 本体がコードレスなので引っかかる心配がなく、設置も自在です。
- ② **電池切れお知らせ** → 電池交換時期を受信機への表示でお知らせします。
- ③ **検知範囲は6段階で調整可能** → ベッド下に隠す、ドア周りに置く、ベッドのフットボードに取付など、多様な使い方を可能にします。

センサーラインナップ

コールスイッチ

ボタンを押すとお知らせをする、シンプルな呼び出しスイッチです。運用状況に合わせて、接続するシリーズをお選びいただけます。



特長

- ① ライトシリーズ・スタンダードシリーズで使用可能です。
- ② 接続機器から電源をとるので、電池管理が不要です。
- ③ 挿すだけですぐにご使用いただけます。
- ④ センサーとの併用も可能です。

簡易ナースコールとして使用可能

スタンダードシリーズとのセットで、簡易ナースコール「コンセントコール」としてご使用いただけます。

- ✓ 現在のナースコールが故障して、すぐに使えるコールシステムが欲しい
- ✓ 新築予定で設備予算を削減したい
- ✓ 増改築で床数が増える
- ✓ 簡易コールでいいので、部分的に使える呼び出し装置を探している

そんな方にピッタリです!

構成図



- ・最大100床まで増設可能です。
- ・電気配線で通信するので、ネットワーク環境・専用配線が必要ありません。
- ・コンセントに挿すだけの簡単設置。
- ・電気配線の工夫で、新築時での全室設置も可能。別配線を敷く必要がなく、工事費の削減に最適です。
- ・弊社製センサーとの併用も可能です。
- ・トイレや脱衣室におすすめの、壁埋め込み型防水スイッチもご用意可能です。(壁取付け工事が必要です)

仕様・料金

ライトシリーズ

■仕様

品名	送信機	ペンダント	ふむふむセンサー*	ふむふむセンサー(Sサイズ)*	ふむふむアダプター*
型式	Ci-LT1	Ci-LP1	Ci-U5	Ci-U5S	Ci-U5A
販売価格(定価)	¥32,000	¥28,000	¥39,000	¥32,000	¥18,000
外形寸法(mm)	幅100×奥行35×高さ67	幅45×奥行19×高さ93	横1200×縦500×厚み2(送信機部8)	横800×縦500×厚み2(送信機部8)	幅50×奥行13.6×高さ74
重量(g)	160	60	1350	900	30
材質	ABS樹脂難燃性V0		ターポリン		ABS樹脂
本体色	ホワイト	ミントグリーン	グレー		ホワイト
電源	専用ACアダプター	リチウムイオン電池	コイン型電池×1		—
表示部	ランプ×2(緑LED×1赤LED×1)	有機EL	—	—	—
通知音	ブザー	電子音・バイブレータ	—	—	—
通信仕様	センサ間/ANT通信 (2.4GHz:0.01~1mW) ペンダント間/特定小電力無線 (429MHz帯:10mW)	特定小電力無線 (429MHz帯:10mW)	2.4GHz帯 (通信距離見通し10m)		
到達距離	見通し最大100m(ペンダントまで)	見通し最大100m(送信機まで)	—	—	—
備考	グループ:10グループ センサ番号:1~10	充電時間:約3hr 電池寿命:60時間以上 保護等級:IP54相当 グループ:10グループ	耐久荷重:500kg 生活防水仕様・抗菌仕様(IP44) 電池寿命:約3年 三つ折り収納可	耐久荷重:500kg 生活防水仕様・抗菌仕様(IP44) 電池寿命:約3年 二つ折り収納可	接続機器より電源供給
保証期間	2年	1年	1年		

※ ふむふむセンサー、ふむふむセンサー(Sサイズ)とふむふむアダプターはセットでの使用になります。

■オプション

取付金具(床置き式) 超音波センサー用	ストラップ(引張防止機能付) ペンダント用
¥5,000	¥1,000
取付金具(マグネット式) 超音波センサー用	充電器 ペンダント用
¥5,000	オープン価格
取付金具(万力式) 超音波センサー用	コールスイッチ コンセントコール用
¥5,000	¥5,000

<保証期間>

当社製品の品質は、下記の通り保証させていただきます。

万一不具合な点がございましたら、お買い上げの販売店又は弊社にお申し付けください。

【保証範囲】

保証期間中に当社の責による故障が発生した場合は、当社の責任において修理又は交換を行います。

但し、次の場合は保証の範囲外とさせていただきます。

- ①使用状態が正常でない場合(製品取扱説明書に基づく使用でない場合)
- ②不当な改造、修理による場合
- ③販売店の運搬、落下などによる場合
- ④天災、災害などによる場合

尚、ここで言う保証は製品のみ保証であり、製品の故障により誘発させられる損害についてはご容赦いただきます。

■TAISコード

貸与マーク取得済み

超音波センサー : 01398-000023
 起上がりセンサーセット : 01398-000032
 ふむふむセンサーセット : 01398-000037
 ふむふむセンサー(Sサイズ)セット : 01398-000050

記載のTAISコードは全て、貸与マークを取得したセット一式のコードとなっております。
 機器単品、増設セットのコードにつきましては、テクノエイド協会HPをご参照ください。

品名	起上がりセンサー*	アラームBOX*	超音波センサー	コールスイッチ
型式	Ci-U4	Ci-A1	Ci-LU1	Ci-PB1
販売価格(定価)	¥24,000	¥20,000	¥20,000	¥5,000
外形寸法(mm)	横810×縦240×厚み2~11	幅76×奥行27×高さ135	幅130×奥行93×高さ39	幅24×奥行40×高さ140
重量(g)	380	160	130	105
材質	PVC	ABS樹脂難燃性V0	ABS樹脂難燃性V0	
本体色	ページュ	ライトグレー	ホワイト	ライトグレー
電源	AC100V±10%(50/60Hz 共用)		単三アルカリ電池 4本	—
表示部	—	—	ランプ×1(2色発光・緑/赤)	—
通知音	—	—	ブザー	—
通信仕様	—	—	ANT通信 (2.4GHz:0.01~1mW)	—
到達距離	—	—	見通し最大10m(送信機まで)	—
備考	防水:IPX4相当 抗菌仕様	—	電池寿命:6ヶ月以上 検知範囲:6段階で調整可能 グループ:10グループ センサ番号:1~10	ケーブル長:約3m
保証期間	1年		2年	1年

※ 起上がりセンサーとアラームBOXはセットでの使用になります。

■センサー別料金プラン

超音波センサー	超音波センサー (¥20,000)	+	送信機 (¥32,000)	+	ペンダント (¥28,000)	= 定価 ¥80,000		
ふむふむセンサー	ふむふむセンサー (¥39,000)	+	ふむふむ アダプター (¥18,000)	+	送信機 (¥32,000)	+	ペンダント (¥28,000)	= 定価 ¥117,000
ふむふむセンサー (Sサイズ)	ふむふむセンサー (Sサイズ) (¥32,000)	+	ふむふむ アダプター (¥18,000)	+	送信機 (¥32,000)	+	ペンダント (¥28,000)	= 定価 ¥110,000
起上がりセンサー	起上がりセンサー (¥24,000)	+	アラーム BOX (¥20,000)	+	送信機 (¥32,000)	+	ペンダント (¥28,000)	= 定価 ¥104,000
コールスイッチ	コールスイッチ (¥5,000)	+	送信機 (¥32,000)	+	ペンダント (¥28,000)	= 定価 ¥65,000		

- 価格は税別となります。
- 価格は都合により予告なく変更する場合がございます。予めご了承ください。
- ご購入環境に応じて機器台数の変更が可能です。

仕様・料金

スタンダードシリーズ

■仕様

品名	親機	子機	ふむふむセンサー ^{*1}	ふむふむセンサー(Sサイズ) ^{*1}	ふむふむアダプター ^{*1}
型式	Ci-M1H-P	Ci-S4H	Ci-U5	Ci-U5S	Ci-U5A
販売価格(定価)	¥68,000	¥35,000	¥39,000	¥32,000	¥18,000
外形寸法(mm)	幅172×奥行111×高さ97	幅70×奥行48×高さ115	横1200×縦500×厚み2(送信機部8)	横800×縦500×厚み2(送信機部8)	幅50×奥行13.6×高さ74
重量(g)	425	210	1350	900	30
材質	ABS樹脂難燃性V0		ターポリン		ABS樹脂
本体色	ライトグレー		グレー		ホワイト
電源	AC100V±10%(50/60Hz 共用)		コイン型電池×1		—
表示部	数字4桁(LED)・20文字×4行(LCD)	数字5桁(LED)・ランプ×2(LED)	—	—	—
通知音	メロディ(12種類)	—	—	—	—
通信仕様	コンセント間通信+無線通信 ^{*2}		2.4GHz帯 (通信距離見通し10m)		
到達距離	150m(同相にて) ^{*3}		—	—	—
備考	親機1台に対し、子機を20台まで接続可能(グループ数は最大4グループ)1施設に対して親機最大4台、子機合計は最大80台の検知が可能	子機1台に対し、センサーラインナップから2台まで接続可能	耐久荷重:500kg 生活防水仕様・抗菌仕様(IP44) 電池寿命:約3年 三つ折り収納可	耐久荷重:500kg 生活防水仕様・抗菌仕様(IP44) 電池寿命:約3年 二つ折り収納可	接続機器より電源供給
保証期間	3年		1年		

※1 ふむふむセンサー、ふむふむセンサー(Sサイズ)とふむふむアダプターはセットでの使用になります。
 ※2 通信仕様(親機~子機間):コンセント間通信+無線通信=ハイブリッド通信(無線通信は、920MHz帯特定小電力無線20mW、国内電波法による工事認証取得済)
 ※3 通信距離(親機~子機間):コンセント間通信(150m同相)+無線通信(見通し100m)通信可能な方式を自動選択

■オプション

取付金具(床置き式) 超音波センサー用 ^{*1}	無線中継器 親機子機間用
¥5,000	¥45,000
取付金具(マグネット式) 超音波センサー用 ^{*1}	無線中継器 ペンダント用
¥5,000	¥35,000
取付金具(万力式) 超音波センサー用 ^{*1}	充電器 ペンダント用 ^{*2}
¥5,000	(Ci-P1用)¥4,000 (Ci-P2用)オープン価格
子機間ケーブル 3m 超音波センサー用 ^{*3}	子機間ケーブル 5m 超音波センサー用 ^{*3}
¥3,000	¥3,500
ストラップ(引張防止機能付) ペンダント用 ^{*2}	
¥1,000	

※1 本体ご購入時に3種類のうちいずれか1種類をご選択いただき、付属品として納入いたします。別途ご購入の際はオプションよりご購入ください。
 ※2 本体ご購入時に付属します。別途ご購入の際はオプションよりご購入ください。
 ※3 本体ご購入時に標準長2mの子機間ケーブルが付属します。別途ご購入の際はオプションよりご購入ください。

■TAISコード

貸与マーク取得済み

超音波センサーセット	:01398-000027	ふむふむセンサーセット	:01398-000034
超音波センサーペンダント付セット	:01398-000013	ふむふむセンサーペンダント付セット	:01398-000035
起き上がりセンサーセット	:01398-000014	ふむふむセンサー(Sサイズ)セット	:01398-000047
起き上がりセンサーペンダント付セット	:01398-000015	ふむふむセンサー(Sサイズ)ペンダント付セット	:01398-000048

記載のTAISコードは全て「つながるモデル」のセット一式のコードとなっております。
 機器単品、増設セット、旧製品「コンセント間通信モデル」のコードにつきましては、テクノエイト協会HPをご参照ください。

<保証期間>

当社製品の品質は、下記の通り保証させていただいております。
 万一不具合な点がございましたら、お買い上げの販売店又は弊社にお申し付けください。
【保証範囲】
 保証期間中に当社の責による故障が発生した場合は、当社の責任において修理又は交換を行います。
 但し、次の場合は保証の範囲外とさせていただきます。
 ①使用状態が正常でない場合(製品取扱説明書に基づく使用でない場合)
 ②不当な改造、修理による場合
 ③販売店の運搬、落下などによる場合
 ④天災、災害などによる場合
 尚、ここで言う保証は製品のみ保証であり、製品の故障により誘発させられる損害についてはご容赦いただけます。

品名	起き上がりセンサー [*]	アラームBOX [*]	超音波センサー	コールスイッチ	ペンダント(オプション)
型式	Ci-U4	Ci-A1	Ci-U1	Ci-PB1	Ci-P2
販売価格(定価)	¥24,000	¥20,000	¥20,000	¥5,000	¥28,000
外形寸法(mm)	横810×縦240×厚み2~11	幅76×奥行27×高さ135	幅125×奥行82×高さ37	幅24×奥行40×高さ140	幅45×奥行19×高さ93
重量(g)	380	160	130	105	60
材質	PVC	ABS樹脂難燃性V0	ABS樹脂難燃性V0		
本体色	ペーパージュ	ライトグレー	ライトグレー		ピンク
電源	AC100V±10%(50/60Hz 共用)		—	—	リチウムイオン電池
表示部	—	—	数字3桁(LED)・ランプ×2(LED)	—	有機EL
通知音	—	—	電子音	—	電子音・バイプレータ
通信仕様	—	—	—	—	特定小電力無線 (429MHz: Max10mW)
到達距離	—	—	—	—	100m(見通し)
備考	防水:IPX4相当 抗菌仕様	—	検知範囲:3段階で調整可能	ケーブル長:約3m	親機1台に対し、最大5台のペンダントを利用可能 充電時間:3時間 稼働時間(待受画面時):86時間
保証期間	1年		3年	1年	

※ 起き上がりセンサーとアラームBOXはセットでの使用になります。

■センサー別料金プラン(20台対応)

超音波センサー	超音波センサー (¥20,000)	+	親機 (¥68,000)	+	子機 (¥35,000)	+	ペンダント (オプション) (¥28,000)	= 定価 ¥151,000		
ふむふむセンサー	ふむふむセンサー (¥39,000)	+	ふむふむ アダプター (¥18,000)	+	親機 (¥68,000)	+	子機 (¥35,000)	+	ペンダント (オプション) (¥28,000)	= 定価 ¥188,000
ふむふむセンサー (Sサイズ)	ふむふむセンサー (Sサイズ) (¥32,000)	+	ふむふむ アダプター (¥18,000)	+	親機 (¥68,000)	+	子機 (¥35,000)	+	ペンダント (オプション) (¥28,000)	= 定価 ¥181,000
起き上がりセンサー	起き上がりセンサー (¥24,000)	+	アラーム BOX (¥20,000)	+	親機 (¥68,000)	+	子機 (¥35,000)	+	ペンダント (オプション) (¥28,000)	= 定価 ¥175,000
コールスイッチ	コールスイッチ (¥5,000)	+	親機 (¥68,000)	+	子機 (¥35,000)	+	ペンダント (オプション) (¥28,000)	= 定価 ¥136,000		

●21台以上増設をしたい場合 100台対応親機(Ci-M4H-P) 定価 ¥108,000 で対応可能です。

●価格は税別となります。
 ●価格は都合により予告なく変更する場合がございます。予めご了承ください。
 ●ご購入環境に応じて機器台数の変更が可能です。

仕様・料金

ナースコール連動シリーズ

■仕様

品名	超音波センサー(無線タイプ)		超音波センサー(有線)	子機(有線)	分岐BOX	センサータワー(オプション)
型式	Ci-U3(超音波センサー)	Ci-S3(子機)	Ci-U2(超音波センサー)	Ci-S2(子機)	Ci-B□	Ci-STP
販売価格(定価)	¥29,000	¥34,000	¥20,000	¥25,000	¥33,000	¥8,000
外形寸法(mm)	幅130×奥行93×高さ39	幅65×奥行101×高さ58	幅130×奥行93×高さ39	幅65×奥行101×高さ58	(型式によって異なる)	幅40×奥行15×高さ78
重量(g)	225(電池含む)	135	150	135	(型式によって異なる)	55
材質	ABS樹脂難燃性V0				—	遅燃性 UL94HB
本体色	ライトグレー				—	白
電源	単三式アルカリ乾電池×4	AC 100V±10%(50/60Hz 共用)	子機からの供給	AC 100V±10%(50/60Hz 共用)	—	コイン電池(CR2032)
機能	検知エリアプザー 電池切れ通知	一時停止機能	検知エリアプザー	一時停止機能	—	一時停止リモコン Ci-U2,3センサー共通
通知方式	既存ナースコールへ通知					
通信仕様	ANT 無線通信(2.4GHz・Max1mW) 通信距離10m(見通し)		有線通信			超音波式信号
付属品	センサー取付金具1種	—	子機⇄センサー間ケーブル(3m) センサー取付金具1種	—	子機⇄分岐BOX間 ケーブル(2m)	シリコンカバー付 (標準:ピンク)
備考	電池寿命: 約6ヶ月(1日10回程度検 知する場合)子機1台で最 大10台までセンサー接続可 検知範囲:6段階で調整可能	—	検知範囲:6段階で 調整可能	有線専用です Ci-U3とは ご使用出来ません	—	電池寿命: 約1年(1日20回使用)
保証期間	3年(電池を除く)					

■オプション

取付金具(床置き式) 超音波センサー用 ^{*1}	¥5,000
取付金具(マグネット式) 超音波センサー用 ^{*1}	¥5,000
取付金具(万力式) 超音波センサー用 ^{*1}	¥5,000
子機間ケーブル 5m 超音波センサー用 ^{*2}	¥3,500

*1 本体ご購入時に3種類のうちいずれか1種類をご選択いただき、付属品として納入いたします。
別途ご入用の際はオプションよりご購入ください。
*2 本体ご購入時に標準長3mの子機間ケーブルが付属します。
別途ご入用の際はオプションよりご購入ください。

<保証期間>

当社製品の品質は、下記の通り保証させていただいております。
万が一不具合な点がございましたら、お買い上げの販売店又は弊社にお申し付けください。
【保証範囲】
保証期間中に当社の責による故障が発生した場合は、当社の責任において修理又は交換を行います。
但し、次の場合は保証の範囲外とさせていただきます。
①使用状態が正常でない場合(製品取扱説明書に基づく使用でない場合)
②不当な改造、修理による場合
③販売店の運搬、落下などによる場合
④天災、災害などによる場合
尚、ここで言う保証は製品のみ保証であり、製品の故障により誘発させられる損害についてはご容赦いただきます。

品名	ふむふむセンサー ^{*1}	ふむふむセンサー(Sサイズ) ^{*1}	ふむふむアダプター ^{*1}	起き上がりセンサー ^{*2}	アラームBOX(無線) ^{*2}	アラームBOX(有線) ^{*2}
型式	Ci-U5	Ci-U5S	Ci-U5A	Ci-U4	Ci-A2	Ci-A1
販売価格(定価)	¥39,000	¥32,000	¥18,000	¥24,000	¥24,000	¥20,000
外形寸法(mm)	横1200×縦500×厚み2 (送信機部8)	横800×縦500×厚み2 (送信機部8)	幅50×奥行13.6×高さ74	横810×縦240×厚み2~11	幅76×奥行27×高さ135	
重量(g)	1350	900	30	380	210	160
材質	ターポリン		ABS樹脂難燃性V0	PVC	ABS樹脂難燃性V0	
本体色	グレー		ホワイト	ベージュ	ホワイト	
電源	コイン型電池×1		—	AC100V±10%(50/60Hz 共用)	単三アルカリ乾電池2本	AC100V±10%(50/60Hz 共用)
表示部	—	—	—	—	—	—
通知音	—	—	—	—	—	—
通信仕様	2.4GHz帯 (通信距離見通し10m)			—	ANT通信 2.4GHz 0.01~1mW 通信距離 最大10m(屋外見通)	—
通達距離	—	—	—	—	—	—
備考	耐久荷重500kg 生活防水仕様・抗菌仕様(IP44) 電池寿命:約3年 三つ折り収納可	耐久荷重500kg 生活防水仕様・抗菌仕様(IP44) 電池寿命:約3年 二つ折り収納可	接続機器より電源供給	防水:IPX4相当 抗菌仕様	断線アラーム機能 電池切れ通知 電池寿命約1年	—
保証期間	1年			1年		

*1 ふむふむセンサー、ふむふむセンサー(Sサイズ)とふむふむアダプターはセットでの使用になります。
*2 起き上がりセンサーとアラームBOX(有線 or 無線)はセットでの使用になります。

■センサー別料金プラン

超音波センサー(有線) …… 超音波センサー (¥20,000) + 子機 (¥25,000) + 分岐BOX (¥33,000)	＝ 定価 ¥78,000
超音波センサー(無線) …… 超音波センサー (¥29,000) + 子機 (¥34,000) + 分岐BOX (¥33,000)	＝ 定価 ¥96,000
ふむふむセンサー …… ふむふむセンサー (¥39,000) + ふむふむアダプター (¥18,000) + 子機 (¥25,000) + 分岐BOX (¥33,000)	＝ 定価 ¥115,000
ふむふむセンサー(Sサイズ) …… ふむふむセンサー(Sサイズ) (¥32,000) + ふむふむアダプター (¥18,000) + 子機 (¥25,000) + 分岐BOX (¥33,000)	＝ 定価 ¥108,000
起き上がりセンサー(有線) …… 起き上がりセンサー (¥24,000) + アラームBOX (¥20,000) + 子機 (¥25,000) + 分岐BOX (¥33,000)	＝ 定価 ¥102,000
起き上がりセンサー(無線) …… 起き上がりセンサー (¥24,000) + アラームBOX (¥24,000) + 子機 (¥34,000) + 分岐BOX (¥33,000)	＝ 定価 ¥115,000

●価格は税別となります。
●価格は都合により予告なく変更する場合がございます。予めご了承ください。
●ご購入環境に応じて機器台数の変更が可能です。



医療・介護は人の生活を支えるもの。千差万別で、きっと人の数だけやり方があります。

「人」に寄り添う業界で、製品は同じでよいのか。

変化し続けている医療・介護の現場に

「見守り」の新しいカタチをつくる。

CAREai は環境に合わせた3シリーズと、人の状態に合わせる4つのセンシングで、

ぴったりな組み合わせを生み出そうとしてきました。

幅広い対象者を、様々な環境で、それぞれのタイミングで的確に見守るために。

私たちは、使う人・使われる人の両方を想って、

これからも、現場の変化と多様化に対応する製品をつくり続けます。



免責事項

・天災及び当社責任以外の火災、第三者による行為、その他の事故、お客様の故意または過失、誤用、その他正常でない条件での使用により生じた損害に関して、当社は一切責任を負いません。

●ふむふむセンサー ●起き上がりセンサー ●超音波センサー

・本製品は転倒・転落を直接的に防止するものではなく、あくまでも転倒・転落防止の補助手段として使用するものです。万一発生した人身事故、災害事故等による損害については、当社は一切の責任を負いません。

●コールスイッチ

・本製品は報知・連絡用であり、生命救済・犯罪防止を目的とした機器ではありません。万一発生した人身事故、災害事故等による損害については、当社は一切の責任を負いません。

特記事項

【電波法に関して】 ●ライトシリーズ ●スタンダードシリーズ

当社の製品に使用している特定小電力無線機器は、全て「電波法38条の6」による「技術基準適合証明」を取得し、法律を遵守しています。その証として、当社無線機器には全て総務大臣の登録証明機関によるラベルを貼付しています。このため当社無線製品はお客様に安心してご使用頂けます。

【無線の到達距離について】

本製品の無線到達距離は、使用場所、建物の構造など環境によって異なりますので使用前に必ず動作確認をお願いします。(カタログ上の到達距離は「屋外での見通し」の場合です)無線が到達しなければ中継器を設置する必要があります。

【無線の影響について】

ベースメーカー装着者や医療機器に対する無線電波の影響について平成25年12月総務省発行の指針には、「携帯電話端末を挿込み型医療機器の装着部位から15cm程度以上離すこと」と示されています。当社の製品が使用する無線電波は下記の通りです。

・スタンダードシリーズ・ライトシリーズ:特定小電力波(出力:携帯電話の約1/100)

・ふむふむセンサー:第二世代小電力データ通信システム(出力:携帯電話の約1/200)

・超音波センサー(無線タイプ):ANT無線(出力:携帯電話の約1/1000)

従って、これらを使用する無線機器が人体や医療機器に与える影響は極めて小さいと判断できます。

【コンセント間通信について】 ●スタンダードシリーズ

当社のコンセント間通信は独自の通信手法で通信距離を安定的に確保しています。しかし、接続コンセントの負荷数、電気工事環境などに依存して、通信距離が変化します。

設置時、通信確認は必ず実施してください。また、電灯トランスが違う場合は通信できませんので御了承ください。通信できない場合は、建物の電気系統図をご準備の上、当社までご相談ください。

【コンセント間通信の医療機器への影響について】 ●スタンダードシリーズ

本製品は妨害電波に関する自主規制VCCI規格(クラスB)に合格した製品です。この規格は家庭環境での他機器への妨害電波を規制した規格です。よって本製品はパソコンの発生する妨害電波レベルと同等とお考えください。

【防水・防滴】

防水・防滴の記載がない製品につきましては、水周りでのご使用は十分ご注意ください。耐水性の有無は仕様ページをご確認ください。

【その他】

CAREaiは医療機器およびナースコールではありません。

