



簡易 ナースコール



工事不要で
すぐに使える！



免責事項・特記事項はこちら

Hakaru+

ハカルプラス株式会社
<https://hakaru.jp>

はかる ささえる つくりだす

メディカルケア機器事業本部 メディカルケア機器営業部

大阪本社 〒532-0027 大阪市淀川区田川 3-5-11
TEL: 06-6300-2168 FAX: 06-6308-7766

東京本社 〒161-0033 東京都新宿区下落合 2-3-18 SKビル棟2F
TEL: 03-6908-3901 FAX: 03-6908-3906

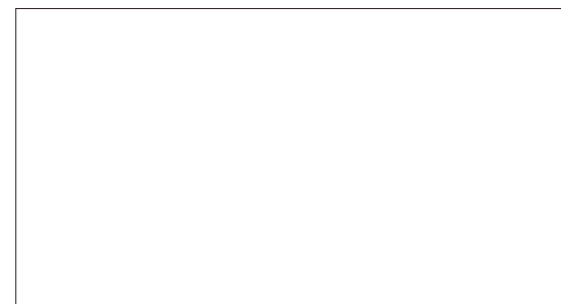
東北事業所 〒982-0032 宮城県仙台市太白区富沢 3-8-41
TEL: 022-355-7450 FAX: 022-243-1940

札幌営業所 〒060-0032 北海道札幌市中央区北二条東2丁目1
TEL: 011-221-1640 FAX: 011-221-1641

webサイト
はこちら



- 製品の色は印刷物ですので、実際の色とは若干異なる場合があります。
- 製品の仕様・価格およびデザインは改善などのため予告なく変更する場合があります。



システム構成図

簡単で安価なスタンダードモデルと長距離通信で高機能なハイスぺックモデルの2種類からお選びいただけます。



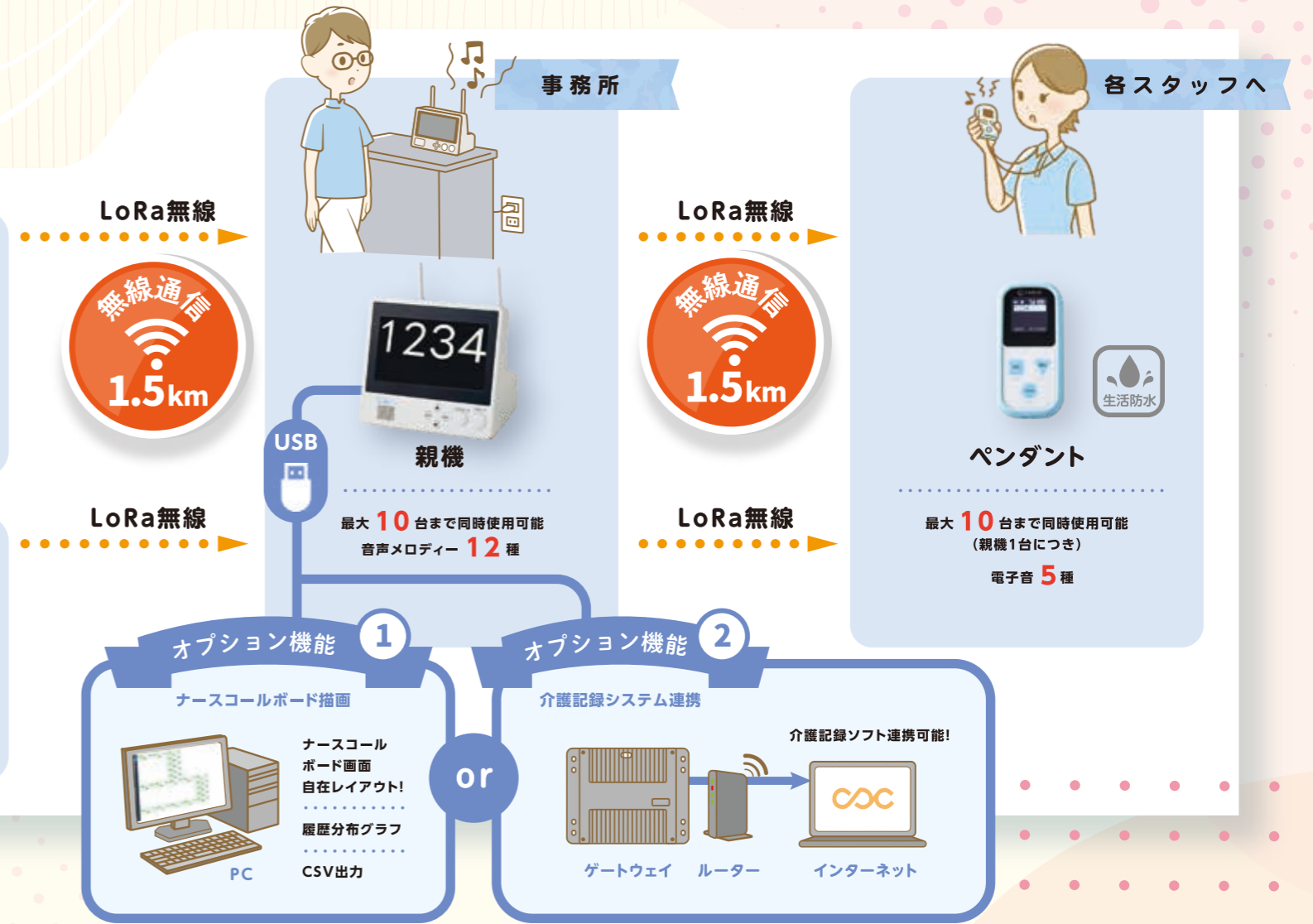
LoRa無線コール

居室

コールスイッチ + 子機
呼出返答音声 8種

浴室・トイレ

壁埋め込みスイッチ + 子機
完全防水
最大100台まで同時使用可能(親機1台につき)



コンセントコール

居室

コールスイッチ + 子機

浴室・トイレ

壁埋め込みスイッチ + 子機
完全防水
最大100台まで同時使用可能(親機1台につき)



LoRa無線コールの特長



01 見通し1.5kmの長距離通信!

大規模施設でも安心してお使いいただけます!



※無線混信を低減。自動ペアリング機能搭載!

02 呼出返答音声機能搭載!



03 大きくクリアなコール番号表示!



04 多彩なオプション機能!

※オプション①と②はどちらかを選択。

オプション機能 1

ナースコールボード 描画連携

PC画面にて、ナースコールボードを自由に作成できます。履歴や分布グラフも表示。ご家族様への説明や、スタッフのリスク管理共有に役立ちます。CSV出力も可能です。



その他の機能

履歴

分布グラフ

CSV出力

オプション機能 2

介護記録システム連携

今お使いの介護記録システムでコール履歴を管理!

ケアデータコネクト と連携しています。



URL <https://care-data-connect.com/maker/>
今お使いの介護記録システムを教えてください。連携可否を判断いたします。



連携可能な介護記録システムはこちら

コンセントコールの特長



01 シンプルな構成で、低価格!

 <p>コールスイッチ</p> <p>型式：Ci-PB1 価格：¥7,000</p> <p>呼び出しスイッチ</p> <ul style="list-style-type: none"> 呼び出しスイッチ ケーブル長：3m 	 <p>子機</p> <p>型式：Ci-CCS5 価格：¥49,000</p> <p>送信機</p> <ul style="list-style-type: none"> 入力ポート×2 コールスイッチ、離床センサー接続用 	 <p>親機</p> <p>型式：Ci-CCM5 価格：¥108,000</p> <p>スタッフルーム用 表示器</p> <ul style="list-style-type: none"> 4桁の居室番号を表示 コール履歴 (最大50件/子機1台) 子機ごとに通知メロディーを選択 (12曲) 	 <p>ペンダント</p> <p>型式：Ci-CCP3 価格：¥40,000</p> <p>スタッフ携帯用 受信器</p> <ul style="list-style-type: none"> 居室番号を通知音、バイブでお知らせ スタッフ間連携機能 充電式：約80時間
---	---	--	---

現地での事前通信確認は無償で行います。

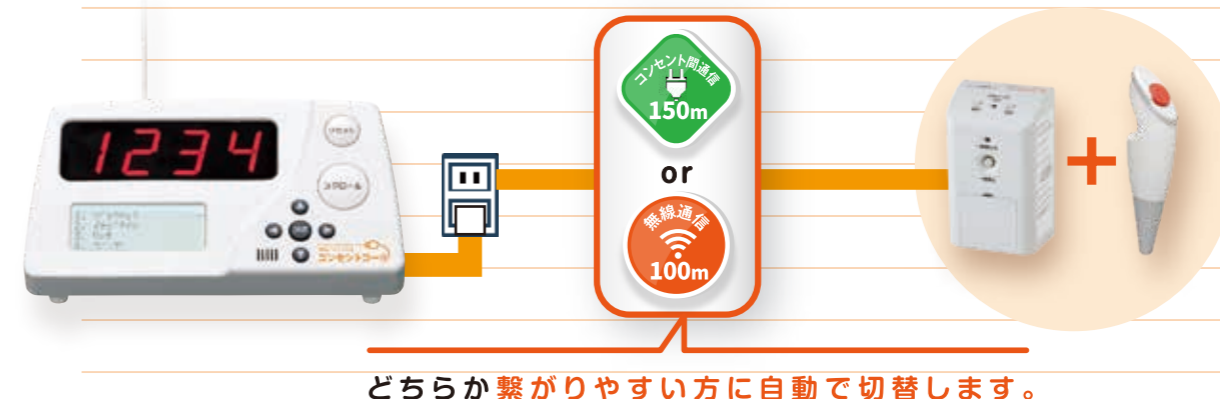
02 配線工事不要!

 <p>コンセント間通信 (PLC通信)と無線通信で安定した通信環境!</p>	 <p>無線の中継器※により通信距離の延長が可能に!</p>	 <p>建物の電気配線を利用するため、配線工事が不要ですぐにお使いいただけます!</p>
--	---	---

※ 子機中継器 型式：Ci-CCR5 価格：¥63,000 ペンダント中継器 型式：Ci-CCR3 価格：¥49,000

03 独自の技術で安定通信!

コンセント間通信と無線通信のハイブリッド通信方式のため、設置環境に合わせて繋がりやすい方を自動で選択して通信します。



04 会話はできないが、ペンダントにお知らせ!



対応中に、再度コールスイッチを押されても反応しないので、集中して介護ができます。

導入事例

岐阜県 | 特別養護老人ホーム



ベッド 16 箇所 / トイレ 16 箇所

見積り比較 (当社調べ)

他メーカー **320** 万円
※工事費含む

ハカルプラス
LoRa無線コール **250** 万円 or コンセントコール **210** 万円

お困りごと
ナースコールが故障!
修理見積をすると入れ替えの提案が...

ナースコールの受信機が故障し、修理見積をしたところ、修理ができず、新しい機器への入れ替えを提案されましたが、費用が高く、他のシステムを検討することになりました。

LoRa無線コール

32台 + 32台

コールスイッチ 子機

1234 1台

親機

2台

ペンダント

※LoRa無線コールに中継器はございません。

コンセントコール

32台 + 32台

コールスイッチ 子機

1台

親機

2台

ペンダント

1台

ペンダント中継器

1台

子機中継器

福島県 | 有料老人ホーム



ベッド 50 箇所 / トイレ 50 箇所
浴室 2 箇所 / 脱衣所 2 箇所

見積り比較 (当社調べ)

他メーカー **1,050** 万円
※工事費含む

ハカルプラス
LoRa無線コール **760** 万円 or コンセントコール **650** 万円

お困りごと
ナースコールは話せなくてOK!
安く簡単な製品が欲しい!

施設の運営方針でナースコールの呼び出しがあれば、居室に確認しに行くようにしています。会話ができなくても良いので、安く簡単な呼び出しシステムを探すことになりました。

LoRa無線コール

100台 + 104台

コールスイッチ 子機

1234 2台

親機

4台

ペンダント

4台

埋め込みスイッチ

※LoRa無線コールに中継器はございません。

コンセントコール

100台 + 104台

コールスイッチ 子機

2台

親機

4台

ペンダント

4台

埋め込みスイッチ

2台

ペンダント中継器

2台

子機中継器

山口県 | 介護老人保健施設



ベッド 30 箇所 / トイレ 30 箇所

見積り比較 (当社調べ)

他メーカー **600** 万円
※工事費含む

ハカルプラス
LoRa無線コール **440** 万円 or コンセントコール **370** 万円

お困りごと
ナースコールの入れ替えを検討。
後継機種の見積が高い...

20年使っているナースコールの入れ替えを検討するため、メーカーへ見積を依頼しました。後継機種の見積が予想以上に高額で、他の呼び出しシステムを探すことになりました。

LoRa無線コール

60台 + 60台

コールスイッチ 子機

1234 1台

親機

3台

ペンダント

※LoRa無線コールに中継器はございません。

コンセントコール

60台 + 60台

コールスイッチ 子機

1台

親機

3台

ペンダント

1台

ペンダント中継器

1台

子機中継器

埼玉県 | グループホーム



ベッド 8 箇所 / トイレ 8 箇所
浴室 2 箇所 / 脱衣所 2 箇所

見積り比較 (当社調べ)

他メーカー **200** 万円
※工事費含む

ハカルプラス
LoRa無線コール **180** 万円 or コンセントコール **140** 万円

お困りごと
新築施設の予算オーバー...。
予算内で買える
ナースコールシステムはないか?

グループホームの建築を計画しており、ナースコールの費用が高額で予算をオーバー。他の呼び出しシステムを探してみることになりました。

LoRa無線コール

8台 + 20台

コールスイッチ 子機

1234 1台

親機

3台

ペンダント

12台

埋め込みスイッチ

コンセントコール

8台 + 20台

コールスイッチ 子機

1台

親機

3台

ペンダント

12台

埋め込みスイッチ



仕様

LoRa無線コール



	親機	子機	ペンダント	コールスイッチ
外観				
型式	Ci-LRC-M1	Ci-LRC-S1	Ci-LRC-P1	Ci-PB1
販売価格	¥160,000	¥60,000	¥64,000	¥7,000
外形寸法(mm)	幅190×奥行153×高さ196	幅60×奥行40×高さ95	幅53×奥行23×高さ108	幅24×奥行40×高さ140
重量(g)	900	150	115	105
材質	ASA難燃性V0			
電源	AC100V±10%(50/60Hz)		リチウムポリマー電池	—
通知音	効果音・音声・メロディ(12種)	呼出返答音声(8種)	電子音・バイブレータ(5種)	—
通信仕様	LoRa無線(920MHz帯:20mW)			
通信距離	見通し最大1.5km			
備考	最大10台の親機を同時使用可能	親機1台に対し、子機を最大100台まで接続可能 2入力ポートあり	親機1台に対し、最大10台のペンダントを使用可能	ケーブル長:約3m
保証期間	1年			

子機は2入力ポートあり!

離床センサーと併用も可能です!

ふむふむセンサー



通常サイズ (120cm)
価格: ¥57,000



Miniサイズ (80cm)
価格: ¥50,000

センサー仕様

	ふむふむセンサー		ふむふむアダプター
型式	Ci-U5	Ci-U5S	Ci-U5A
サイズ(mm)	横1200×縦500×厚さ2(送信機部8)		横800×縦500×厚さ2(送信機部8)
重量	1350g	900g	32g
電源	コイン型電池1個(CR2032)※電池はPanasonic製指定 20回/日の検知想定で電池寿命約3年		接続子機より供給
通信仕様	2.4GHz帯		
通信距離	ふむふむセンサー ~ ふむふむアダプター間 屋外見通し10m		
その他	耐荷重500kg 生活防水・抗菌仕様(IP44)		—

コンセントコール



	親機	子機	子機中継器 (親機-子機)	ペンダント	コールスイッチ	ペンダント中継器 (子機-ペンダント)
外観						
型式	Ci-CCM5	Ci-CCS5	Ci-CCR5	Ci-CCP3	Ci-PB1	Ci-CCR3
販売価格	¥108,000	¥49,000	¥63,000	¥40,000	¥7,000	¥49,000
外形寸法(mm)	幅172×奥行111×高さ97	幅70×奥行48×高さ115	幅70×奥行48×高さ115	幅45×奥行19×高さ93	幅24×奥行40×高さ140	幅58×奥行100×高さ18
重量(g)	450	210	210	60	105	170
材質	ABS樹脂難燃性V0					SPCC
電源	AC100V ±10% (50/60Hz 共用)			リチウムポリマー電池	—	AC100V ±10% (50/60Hz 共用)
通知音	メロディ(12種類)	—	—	電子音・バイブレータ	—	—
通信仕様	コンセント間通信+無線通信 (無線:920MHz帯特定小電力無線20mW)		特定小電力無線 (920MHz:20mW)	特定小電力無線 (429MHz:10mW)	—	特定小電力無線 (429MHz:10mW)
通信距離	コンセント間通信:最大150m(同相にて) 無線通信:見通し100m		見通し100m			見通し80m
備考	最大4台の親機を同時使用可能	親機1台に対して子機を最大100台まで使用可能	親機と子機の間に設置し、子機からの信号を中継し親機に通知	親機1台に対し、最大5台のペンダントを使用可能	ケーブル長:約3m	親機とペンダントの間に設置し、親機からの信号を中継しペンダントに通知
保証期間	3年			1年		3年

起き上がりセンサー



価格: ¥44,000

超音波センサー



価格: ¥20,000

	起き上がりセンサー	アラームBOX	超音波センサー
型式	Ci-U4	Ci-A1	Ci-U1
本体配線	有線	有線	有線
サイズ(mm)	横810×縦240×厚み2~11	幅76×奥行27×高さ135	幅125×奥行82×高さ37
重量	380g	160g	130g
電源	接続アラームBOXより供給	接続子機より供給	接続子機より供給
その他	防水/抗菌 ご使用にはアラームBOXが必要です	断線異常お知らせ機能	検知エリア設定3種類

保証期間

当社製品の品質は、右記の通り保証させていただいております。万一不具合な点がございましたら、お買い上げの販売店又は弊社にお申し付けください。

保証範囲

保証期間中に当社の責による故障が発生した場合は、
① 不当な改造、修理による場合。② 販売店の運搬、落下

当社の責任において修理又は交換を行います。但し、次の場合は保証の範囲外とさせていただきます。① 使用状態が正常でない場合。(製品取扱説明書に基づく使用でない場合) などによる場合。② 天災、災害などによる場合。尚、ここで言う保証は製品のみの保証であり、製品の故障により誘発させられる損害についてはご容赦いただきます。